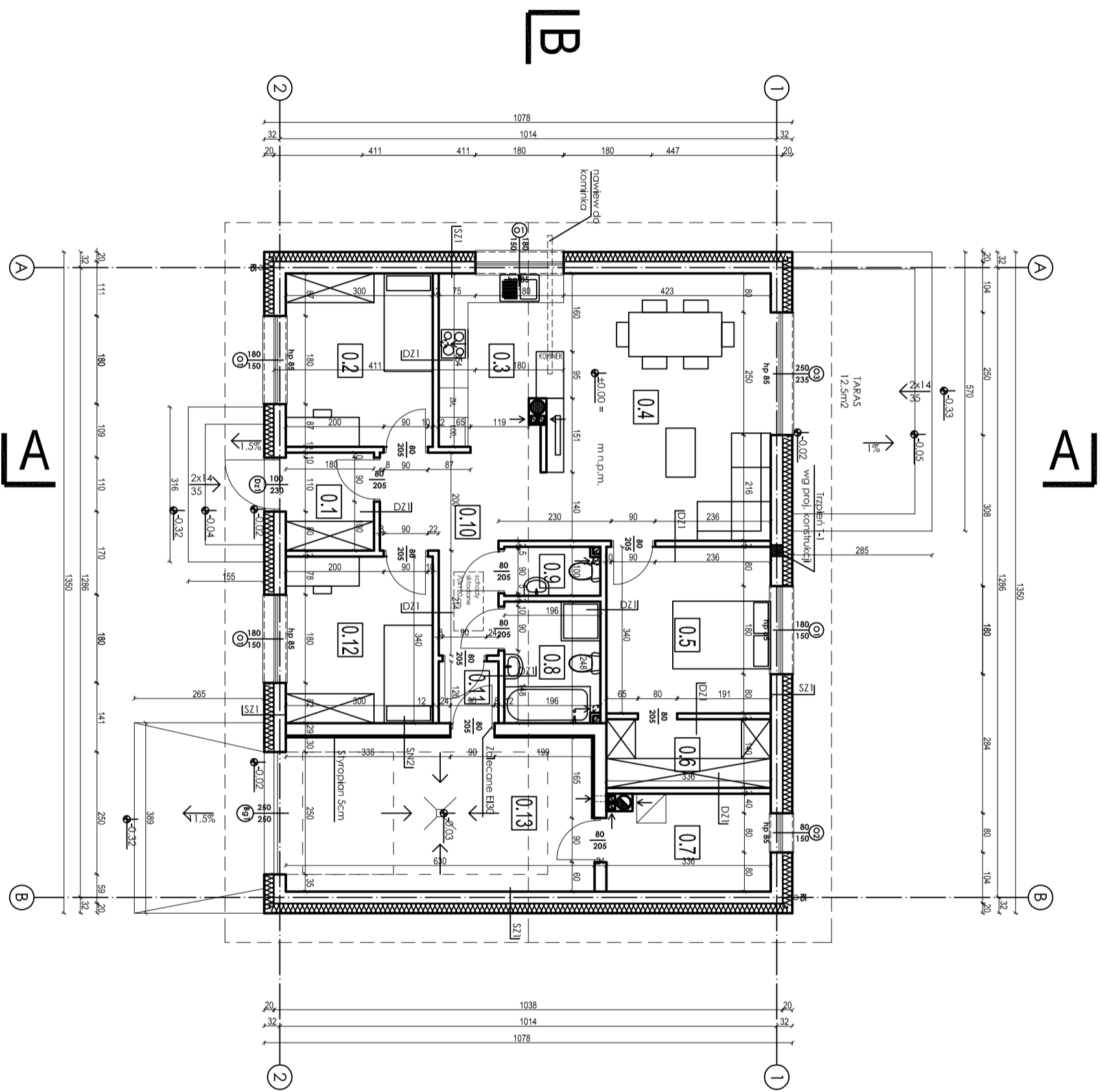


RZUT PARTERU A-1

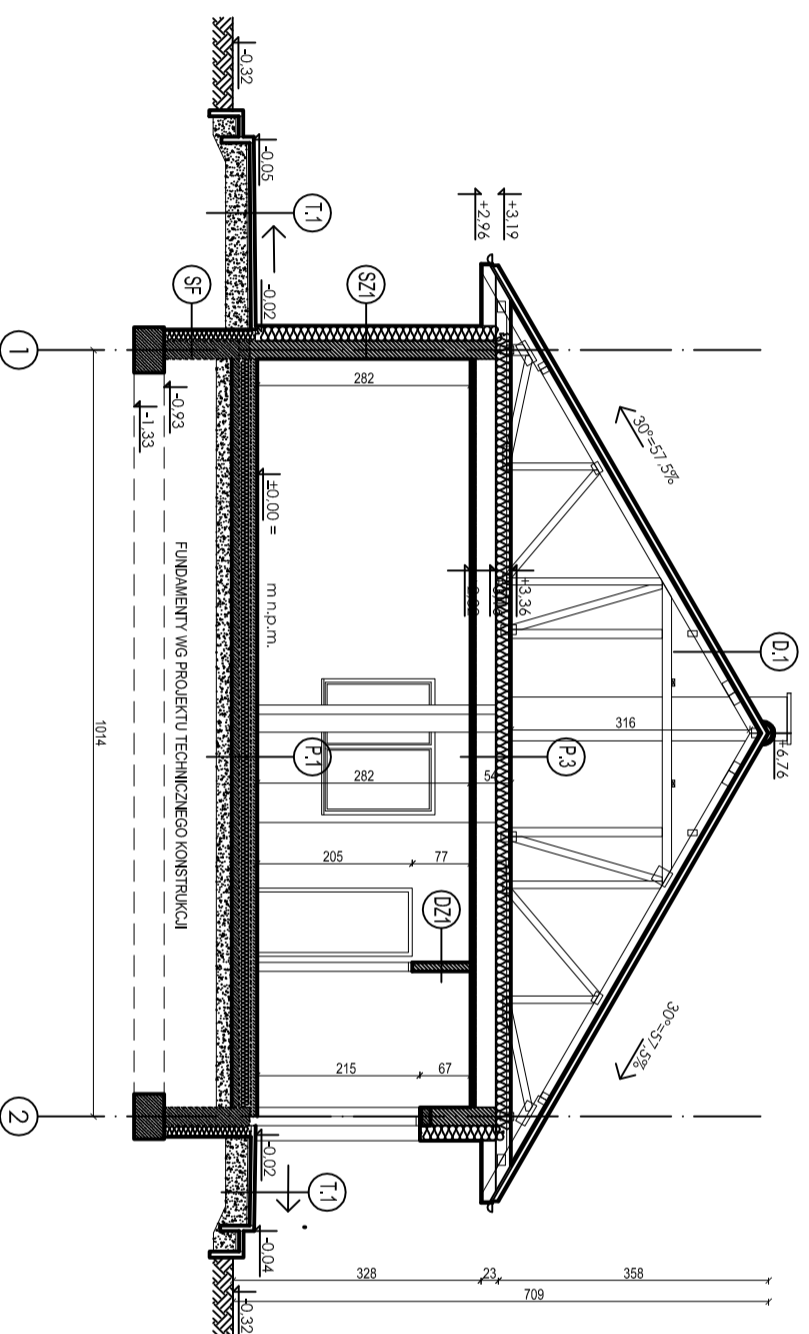
- UWAGA!**
1. WYKONAWCA ZOBOWIĄZANY JEST DOKŁADNIE ZAPRZYTAĆ SIĘ Z PROJEKTEM I WARIANTAMI STANOWIĄCYMI NA PLACU BUDOWY, PRZED PRZYSTĄPIENIEM DO ROBÓT BUDOWLANYCH, ORAZ WYKONCZONYCH NALEŻY BEZWZGLĘDNIE SPRAWDZIĆ WSZYSTKIE WYMAGANIA NA BUDOWIE.
 2. RYSUNEK NALEŻY ROZPATRYWAĆ ŁĄCZNIE Z INNYMI RYSUNKAMI PROJEKTU ARCHITEKTURY ORAZ PROJEKTÓW BRAZOWYCH.
 3. OPACOWANIE JEST PROJEKTEM BUDOWLANYM I NIE UMILUJE ROZWIĄZAŃ SZCZEGÓLOWYCH, WŁASNYCH DLA PROJEKTU WYKONAWCZEGO.
 4. WYMAGARY OTWORÓW DRZWIOWYCH NA RYSUNKACH ZOSTAŁY PODANE W ŚWIETLE PRZEŚCIA.
 5. WSZYSTKIE ELEMENTY ZAGŁĘBIONE W GRUNTOIE NALEŻY CHRONIĆ PRZECIWIWŁOZODIĄC.
 6. ELEMENTY DREWNIANE NALEŻY ZABEZPIECZYĆ ŚRODKAMI OMIADOBODZCZYMI I GRZYBODZCZYMI, A TAKŻE PRZEPARATAMI PRZECIWOŚNOWNIOWYMI.
 7. STOLARKA OKIENNA I DRZWIOWA NALEŻY WYKONAĆ NA INDYWIDUALNE ZAMOWIENIE, A WSZYSTKIE WYMAGARY OTWORÓW I PODANE ILOŚCI NALEŻY KADROGAZOWO SPRAWDZIĆ NA BUDOWIE PRZED DOKONANIEM ZAMOWIENIA.
 8. TRZONY KOMINOWE ZALECA SIĘ WYKONAĆ JAKO SYSTEMOWE, NP SCHEDEL, KOMINY DYLATOWAĆ OD STROPU ORAZ WIEŻBY DACHOWEJ.
 9. DO KOMINKA DOPROWADZIĆ NAWIEWY POD POSADZKĄ FI 180 PCV.



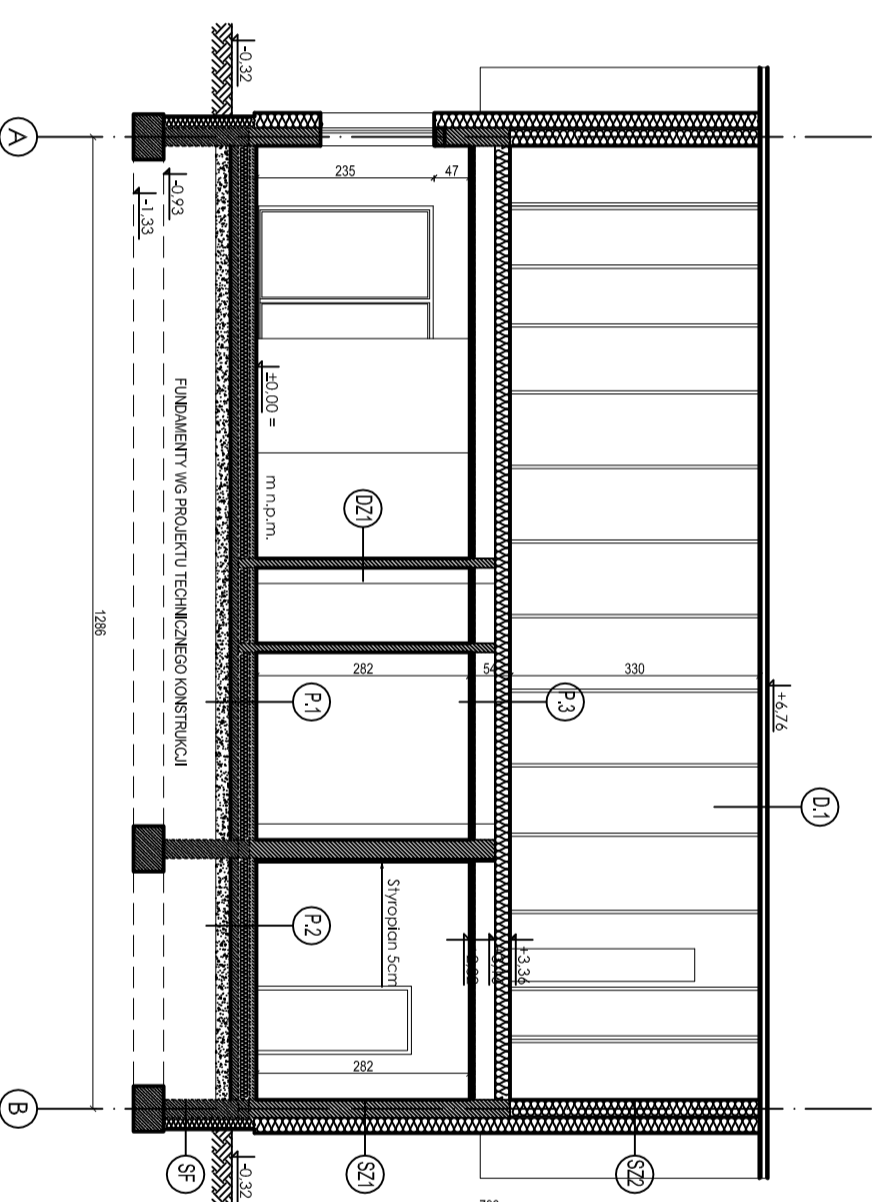
- SZ1 - ściana zewnętrzna
 - tynk mineralny na siłce i kleju (wykończenie zgodnie z rys. elewacji)
 - styropian EPS Fasadco - 20 cm
 - ściana: pustak wosp.-cerm./pustak ceram - 24 cm
 - wykończenie wewnętrzne: tynk/plity GK/gładź
- DZ1 - ściana dachowa
 - wykończenie wewnętrzne: tynk/plity GK/gładź
 - ściana: pustak wosp.-cerm./pustak ceram - 12 cm
 - wykończenie wewnętrzne: tynk/plity GK/gładź
- SN1 - ściana wewnętrzna
 - wykończenie wewnętrzne: tynk/plity GK/gładź
 - ściana: pustak wosp.-cerm./pustak ceram - 24 cm
 - wykończenie wewnętrzne: tynk/plity GK/gładź

Lp	Pomieszczenie	Powierzchnia [m ²]
PARTER- zestawienie pomieszczeń		
0.1.	Wiatrołap	3,52
0.2.	Pokój	10,49
0.3.	Kuchnia	8,81
0.4.	Salon	24,08
0.5.	Pokój	11,29
0.6.	Garderoba	4,61
0.7.	Kolownia	6,42
0.8.	Lazienka	4,73
0.9.	WC	1,86
0.10.	Korytarz	8,60
0.11.	Korytarz	1,49
0.12.	Pokój	10,07
0.13.	Garaz	19,57
Łącznie powierzchnia		115,54

- UWAGA!**
1. WYKONAWCA ZOBOWIĄZANY JEST DOKŁADNIE ZAPRAZIWAĆ SIĘ Z PROJEKTEM I WARUNKAMI STNIĘCIYMI NA PLACU BUDOWY. PRZED PRZYSTĄPIENIEM DO ROBÓT BUDOWLANYCH ORAZ WYKONCZENIOWYCH NALEŻY BEZWZGLĘDNIE SPRAWDZIĆ WSZYSTKIE WYMAGANIA NA BUDOWIE.
 2. RYSUNEK NALEŻY ROZPATRYWAĆ ŁĄCZNIE Z INNYMI RYSUNKAMI PROJEKTU ARCHYTEKTURY ORAZ PROJEKTÓW BRAZOWYCH.
 3. OPACOWANIE JEST PROJEKTEM BUDOWLANYM I NIE UMILUJE ROZWIĄZAŃ SZCZEGÓLOWYCH, WŁASNYCH DLA PROJEKTU WYKONAWCZEGO.
 4. WYMAGARY OTWORÓW DRZWIOWYCH NA RYSUNKACH ZOSTAŁY PODANE W ŚWIETLE PRZEŚCIA.
 5. WSZYSTKIE ELEMENTY ZAGŁĘBIONE W GRUNIE NALEŻY CHRONIĆ PRZECIWIWŁOZODIĄC.
 6. ELEMENTY DREWNIANE NALEŻY ZABEZPIECZYĆ ŚRODKAMI OMIADOBÓJCZYMI I GRZYBODOBÓJCZYMI, A TAKŻE PRZEPARATAMI PRZECIWOŚNOWNIOWYMI.
 7. STOLARKE OKIENNA I DRZWIOWA NALEŻY WYKONAĆ NA INDYWIDUALNE ZAMOWIENIE, A WSZYSTKIE WYMAGARY OTWORÓW I PODANE LICOŚCI NALEŻY KADROZOWO SPRAWDZIĆ NA BUDOWIE PRZED DOKONANIEM ZAMOWIENIA.
 8. TRZONY KOMINOWE ZALECA SIĘ WYKONAĆ JAKO SYSTEMOWE, NP-SCHIEDEL, KOMINY DYLAŃKOWE OD STROPU ORAZ WIEŻBY DACHOWEJ.
 9. DO KOMINKA DOPROWADZIĆ NAWIEWY POD POSADZKĄ FI 180 PCV.



PRZEKRÓJ A-A



PRZEKRÓJ B-B

<p>SZ1 - ŚCIANA ZEWEŃTRZNA</p> <ul style="list-style-type: none"> - tynk mineralny na siłce i kleju (wykończenie zgodne z rys. elewacji) - styropian EPS Fasada 20 cm - pustak wap.-cem./pustak ceram 24 cm - wykończenie wewnętrzne: tynk/lp/ty GK/gładzura
<p>SZ2 - ŚCIANA ZEWEŃTRZNA-SZCZYTOWA PODDASZA</p> <ul style="list-style-type: none"> - tynk mineralny na siłce i kleju (wykończenie zgodne z rys. elewacji) - styropian EPS Fasada 20 cm - płyta OSB wodoodporna 2,2cm - folia PE - więźba dachowy drewniany
<p>DZ1 - ŚCIANA DZIAŁOWA</p> <ul style="list-style-type: none"> - wykończenie wewnętrzne: tynk/lp/ty GK/gładzura - pustak wap.-cem./pustak ceram 12 cm - wykończenie wewnętrzne: tynk/lp/ty GK/gładzura
<p>SNI - ŚCIANA WEWNĘTRZNA KONSTRUKCYJNA</p> <ul style="list-style-type: none"> - wykończenie wewnętrzne: tynk/lp/ty GK/gładzura - pustak wap.-cem./pustak ceram, 24 cm - wykończenie wewnętrzne: tynk/lp/ty GK/gładzura
<p>SF - ŚCIANA FUNDAMENTOWA</p> <ul style="list-style-type: none"> - folia kubełkowa - styropian EPS 200 $\lambda=0,036$ 15cm - hydroizolacja - bloczki betonowe - 24 cm - hydroizolacja
<p>PI - PODLOGA NA GRUNIE</p> <ul style="list-style-type: none"> - terakota / panele podłogowe - 7 cm wylewka cementowa zbroj. siłką z drutu $\varnothing 3/10$cm - folia PE - styropian EPS 200 $\lambda=0,038$ 15cm - 2x folia PE min. 0,3mm - 10cm beton C12/15 - podsypka żwirowo-głazkowa min. 20cm
<p>P2 - PODLOGA W GARAŻU</p> <ul style="list-style-type: none"> - terakota - 7 cm wylewka cementowa ze spodem min. 1% zbroj. siłką z drutu $\varnothing 6/10$cm - folia PE - styropian EPS 200 $\lambda=0,038$ 15cm - 2x folia PE min. 0,3mm - 10cm beton C12/15 - podsypka żwirowo-głazkowa min. 20cm
<p>P3 - STROP NAD PIĘTREM</p> <ul style="list-style-type: none"> - deski 2,5cm - więźba mineralna 20cm / belka dolna więźba - więźba mineralna 10cm / ruszt metalowy - płyta gk-f 1,25cm
<p>D1 - DACH</p> <ul style="list-style-type: none"> - dachówka ceramiczna - tary skłm - kontykt 5x2,5cm - folia paroprzepuszczalna - belka góna więźba
<p>T1 - TARAS NA GRUNIE</p> <ul style="list-style-type: none"> - kostka betonowa 6cm - podsypka z piasku 4cm - podsypka żwirowo-głazkowa min. 30cm