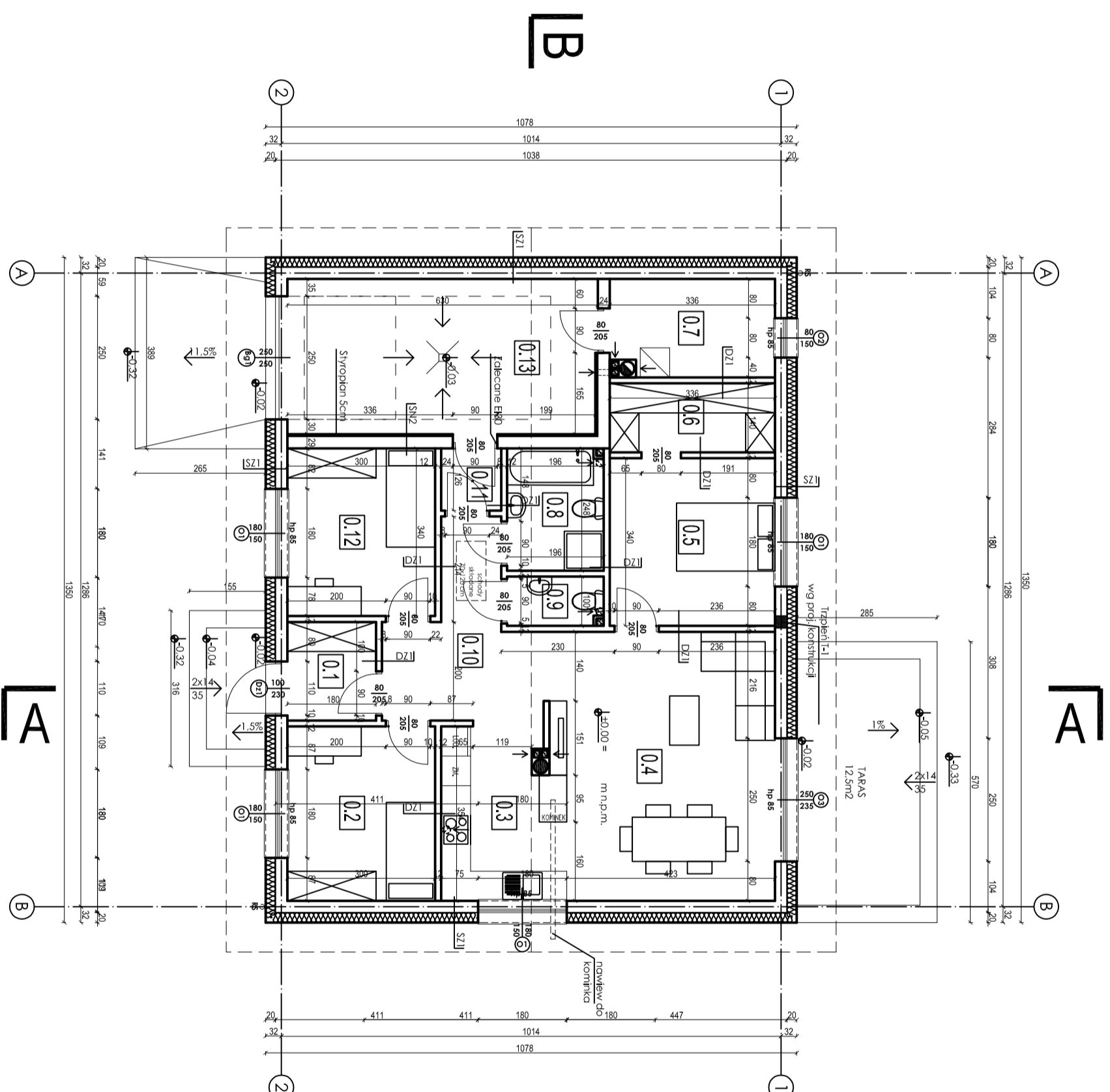


RZUT PARTERU A-1

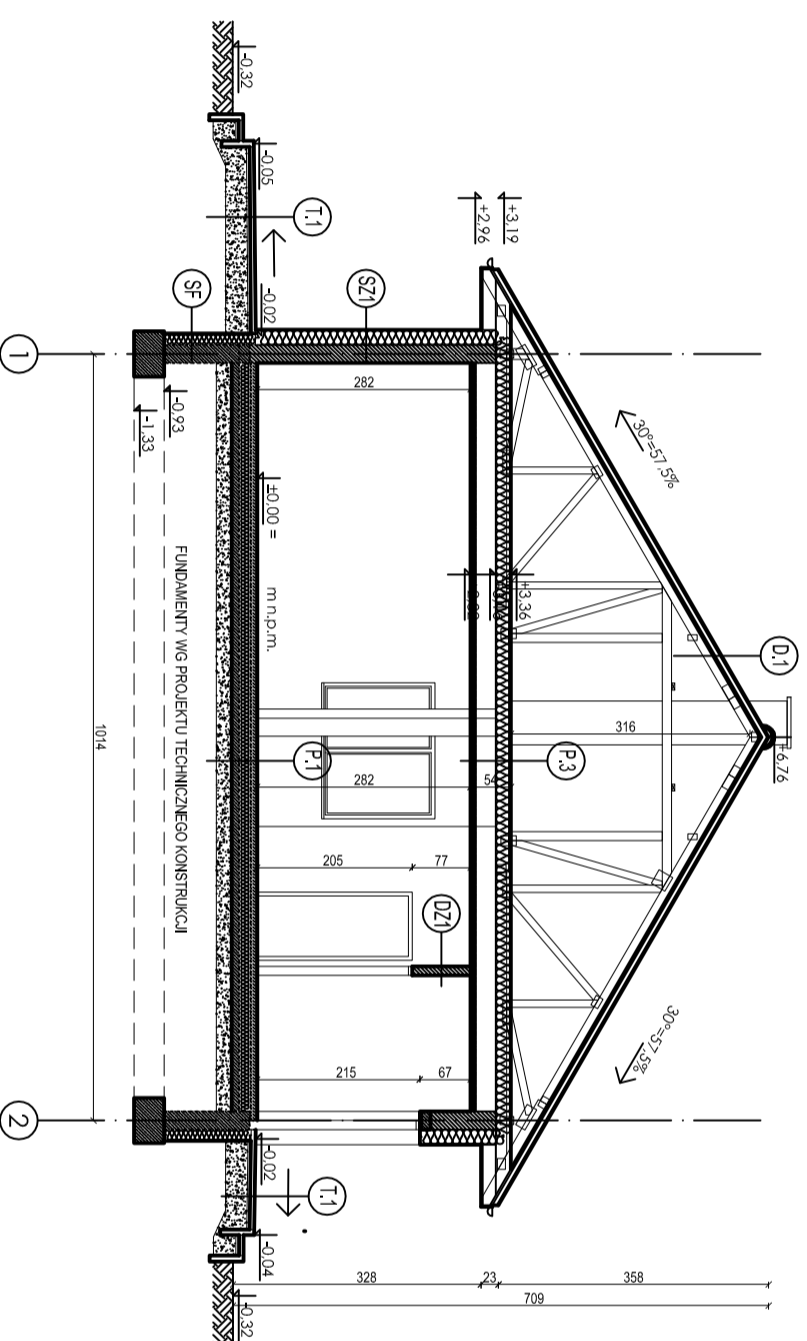
- UWAGA!**
1. WYKONAWCA ZOBOWIĄZANY JEST DOKŁADNIE ZAPROJEKTOWAĆ SIĘ Z PROJEKTEM I WARUNKAMI STANOWIĄCYMI NA PLACU BUDOWY, PRZED PRZYSTĄPIENIEM DO ROBÓT BUDOWLANYCH, ORAZ WYKONCZONYCH NALEŻY BEZWZGLĘDNIE SPRAWDZIĆ WSZYSTKIE WYMAGANIA NA BUDOWIE.
 2. RYSUNEK NALEŻY ROZPATRYWAĆ ŁĄCZNIE Z INNYMI RYSUNKAMI PROJEKTU ARCHITEKTURY ORAZ PROJEKTÓW BRANŻOWYCH.
 3. OPACOWANIE JEST PROJEKTEM BUDOWLANYM I NIE UMILUJE ROZWIĄZAŃ SZCZEGÓLOWYCH, WŁASNYCH DLA PROJEKTU WYKONAWCZEGO.
 4. WYMAGARY OTWORÓW DRZWIOWYCH NA RYSUNKACH ZOSTAŁY PODANE W ŚWIETLE PRZEŚCIA.
 5. WSZYSTKIE ELEMENTY ZAGŁĘBIONE W GRUNIE NALEŻY CHRONIĆ PRZECIWIWŁOZODIŃ.
 6. ELEMENTY DREWNIANE NALEŻY ZABEZPIECZYĆ ŚRODKAMI OMIADOBÓJCZYMI I GRZYBÓBÓJCZYMI, A TAKŻE PRZEPARATAMI PRZECIWOŚNOWNYMI.
 7. STOLARKĘ OKIENNA I DRZWIOWA NALEŻY WYKONAĆ NA INDYWIDUALNE ZAMÓWIENIE, A WSZYSTKIE WYMAGARY OTWORÓW I PODANE LICOŚCI NALEŻY KADROBĄDOWO SPRAWDZIĆ NA BUDOWIE PRZED DOKONANIEM ZAMÓWIENIA.
 8. TRZONY KOMINOWE ZALECA SIĘ WYKONAĆ JAKO SYSTEMOWE, NP SCHEDEL, KOMINY DYKTOWAĆ OD STROPU ORAZ WIEŻBY DACHOWEJ.
 9. DO KOMINKA DOPROWADZIĆ NAWIEWY POD POSADZKĄ FI 180 PCV.



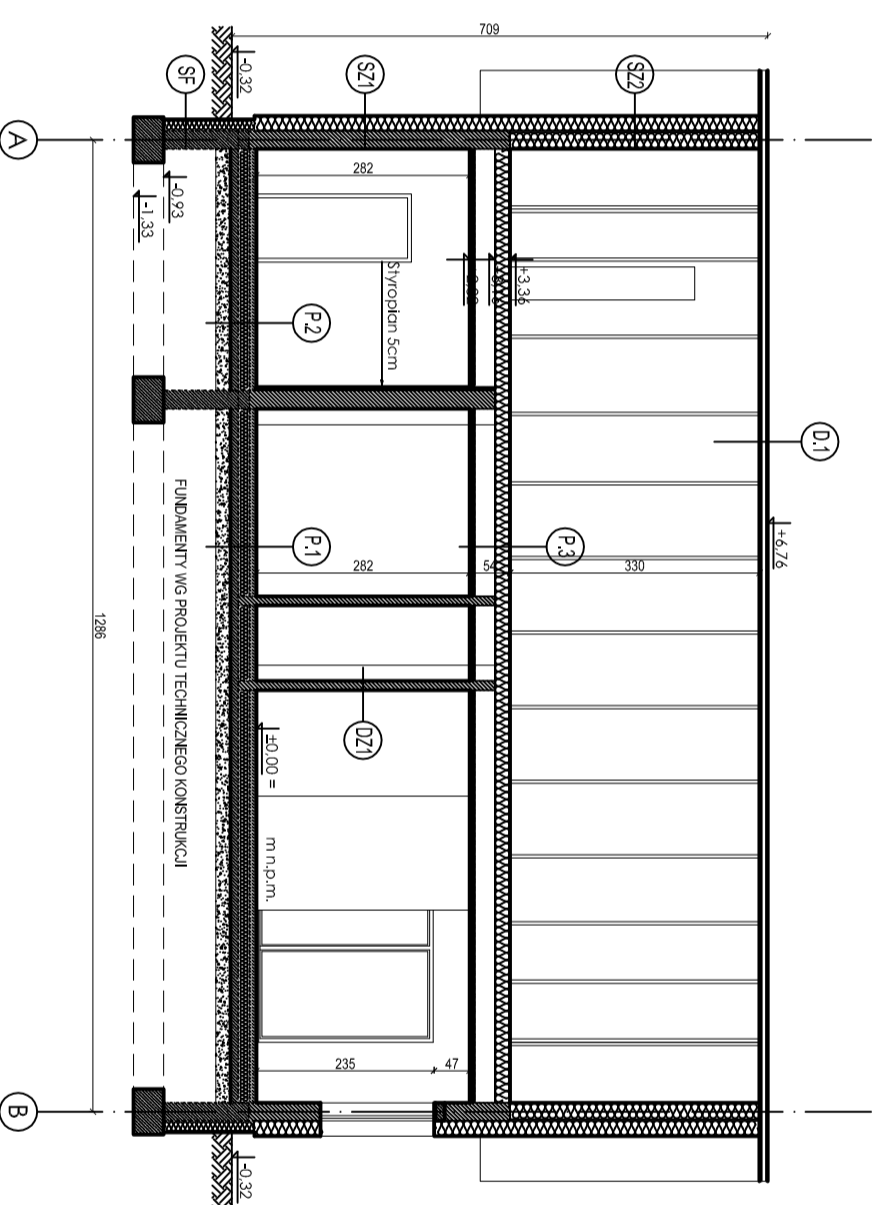
- SZ1 - ściana zewnętrzna
 - tynk mineralny no siodce i kleju (wykonczenie zgodnie z rys. elewacji)
 - styropian EPS Fastado - 20 cm
 - ściana: pustak wosp.-cerm./pustak ceram - 24 cm
 - wykończenie wewnętrzne: tynk/plity GK/gładź
- DZ1 - ściana dachowa
 - wykończenie wewnętrzne: tynk/plity GK/gładź
 - ściana: pustak wosp.-cerm./pustak ceram - 12 cm
 - wykończenie wewnętrzne: tynk/plity GK/gładź
- SN1 - ściana wewnętrzna
 - wykończenie wewnętrzne: tynk/plity GK/gładź
 - ściana: pustak wosp.-cerm./pustak ceram - 24 cm
 - wykończenie wewnętrzne: tynk/plity GK/gładź

PARTER- zestawienie pomieszczeń		
Lp	Powierzchnia [m ²]	
0.1.	Wiatrołap	3.52
0.2.	Pokój	10.49
0.3.	Kuchnia	8.81
0.4.	Salon	24.08
0.5.	Pokój	11.29
0.6.	Garderoba	4.61
0.7.	Kolonia	6.42
0.8.	Lazienka	4.73
0.9.	WC	1.86
0.10.	Korytarz	8.60
0.11.	Korytarz	1.49
0.12.	Pokój	10.07
0.13.	Garaz	19.57
Łącznie powierzchnia [m ²]		115.54

- UWAGA!**
1. WYKONAWCA ZOBOWIĄZANY JEST DOKŁADNIE ZAPYTAĆ SIĘ Z PROJEKTEM I WARUNKAMI STANOWIĄCYMI NA PLACU BUDOWY, PRZED PRZYSTĄPIENIEM DO ROBÓT BUDOWLANYCH ORAZ WYKONCZEWIENIEM NALEŻY BEZWZGLĘDNE SPRAWDZIĆ WSZYSTKIE WYMAGANIA NA BUDOWIE.
 2. RYSUNEK NALEŻY ROZPATRYWAĆ ŁĄCZNIE Z INNYMI RYSUNKAMI PROJEKTU ARCHITEKTURY ORAZ PROJEKTÓW BRAZDOWYCH.
 3. OPRAKOWANIE JEST PROJEKTEM BUDOWLANYM I NIE UMILUJE ROZWIĄZAŃ SZCZEGÓLOWYCH, WŁASNYCH DLA PROJEKTU WYKONAWCZEGO.
 4. WYMAGARY OTWORÓW DRZWIOWYCH NA RYSUNKACH ZOSTAŁY PODANE W ŚWIETLE PRZEŚCIA.
 5. WSZYSTKIE ELEMENTY ZAGŁĘBIONE W GRUNIE NALEŻY CHRONIĆ PRZECIWIWŁOZODIĄC.
 6. ELEMENTY DREWNIANE NALEŻY ZABEZPIECZYĆ ŚRODKAMI OMIADOBÓJCZYMI I GRZYBODOBÓJCZYMI, A TAKŻE PRZEPARATAMI PRZECIWOŚNOWNIOWYMI.
 7. STOLARKE OKIENNA I DRZWIOWA NALEŻY WYKONAĆ NA INDYWIDUALNE ZAMÓWIENIE, A WSZYSTKIE WYMAGARY OTWORÓW I PODANE LOSY NALEŻY KADROBIAZOWO SPRAWDZIĆ NA BUDOWIE PRZED DOKONANIEM ZAMÓWIENIA.
 8. TRZONY KOMINOWE ZALECA SIĘ WYKONAĆ JAKO SYSTEMOWE, NP-SCHIEDEL, KOMINY DYLATOWAĆ OD STROPU ORAZ WIEŻBY DACHOWEJ.
 9. DO KOMINKA DOPROWADZIĆ NAWIEWY POD POSADZKĄ FI 180 POW.



PRZEKRÓJ A-A



PRZEKRÓJ B-B

SZ1 - ŚCIANA ZEWEŃTRZNA

- tynk mineralny na siłce i kleju (wykończenie zgodne z rys. ew. w. 01)
- styropian EPS Fasada 20 cm
- pustok wap.-cem./pustok ceram. 24 cm
- wykończenie wewnętrzne: tynk/lp/tył GK/gładź

SZ2 - ŚCIANA ZEWEŃTRZNA - SZCZYTOWA PODDASZA

- tynk mineralny na siłce i kleju (wykończenie zgodne z rys. ew. w. 01)
- styropian EPS Fasada 20 cm
- płytka OSB wodoodporna 2,2cm
- folia PE
- więźba dachowy drewniany

D21 - ŚCIANA DZIAŁOWA

- wykończenie wewnętrzne: tynk/lp/tył GK/gładź
- pustok wap.-cem./pustok ceram. 12 cm
- wykończenie wewnętrzne: tynk/lp/tył GK/gładź

SNI - ŚCIANA WEWNĘTRZNA KONSTRUKCYJNA

- wykończenie wewnętrzne: tynk/lp/tył GK/gładź
- pustok wap.-cem./pustok ceram. 24 cm
- wykończenie wewnętrzne: tynk/lp/tył GK/gładź

SF - ŚCIANA FUNDAMENTOWA

- folia kubełkowa
- styropian EPS 200 $\lambda=0,036$ 15cm
- hydroizolacja
- bloczki betonowe - 24 cm
- hydroizolacja

P1 - PODLOGA NA GRUNIE

- terakota / panele podłogowe
- 7 cm wylewka cementowa zbroj. siłką z drutu $\varnothing 3/10$ cm
- folia PE
- styropian EPS 200 $\lambda=0,038$ 15cm
- 2x folia PE min. 0,3mm
- 10cm beton C12/15
- podsypka żwirowo-głazkowa min. 20cm

P2 - PODLOGA W GARAŻU

- terakota
- 7 cm wylewka cementowa ze spodem min. 1% zbroj. siłką z drutu $\varnothing 6/10$ cm
- folia PE
- styropian EPS 200 $\lambda=0,038$ 15cm
- 2x folia PE min. 0,3mm
- 10cm beton C12/15
- podsypka żwirowo-głazkowa min. 20cm

P3 - STROP NAD PIĘTREM

- deski 2,5cm
- wełna mineralna 20cm / belka dolna więzara
- wełna mineralna 10cm / ruszt metalowy
- płyta GK-f 1,25cm

D1 - DACH

- dachówka ceramiczna
- taty skłm
- kontykt 5x2,5cm
- folia paroprzepuszczalna
- belka góna więzara

T1 - TARAS NA GRUNIE

- kostka betonowa 6cm
- podsypka z piasku 4cm
- podsypka żwirowo-głazkowa min. 30cm