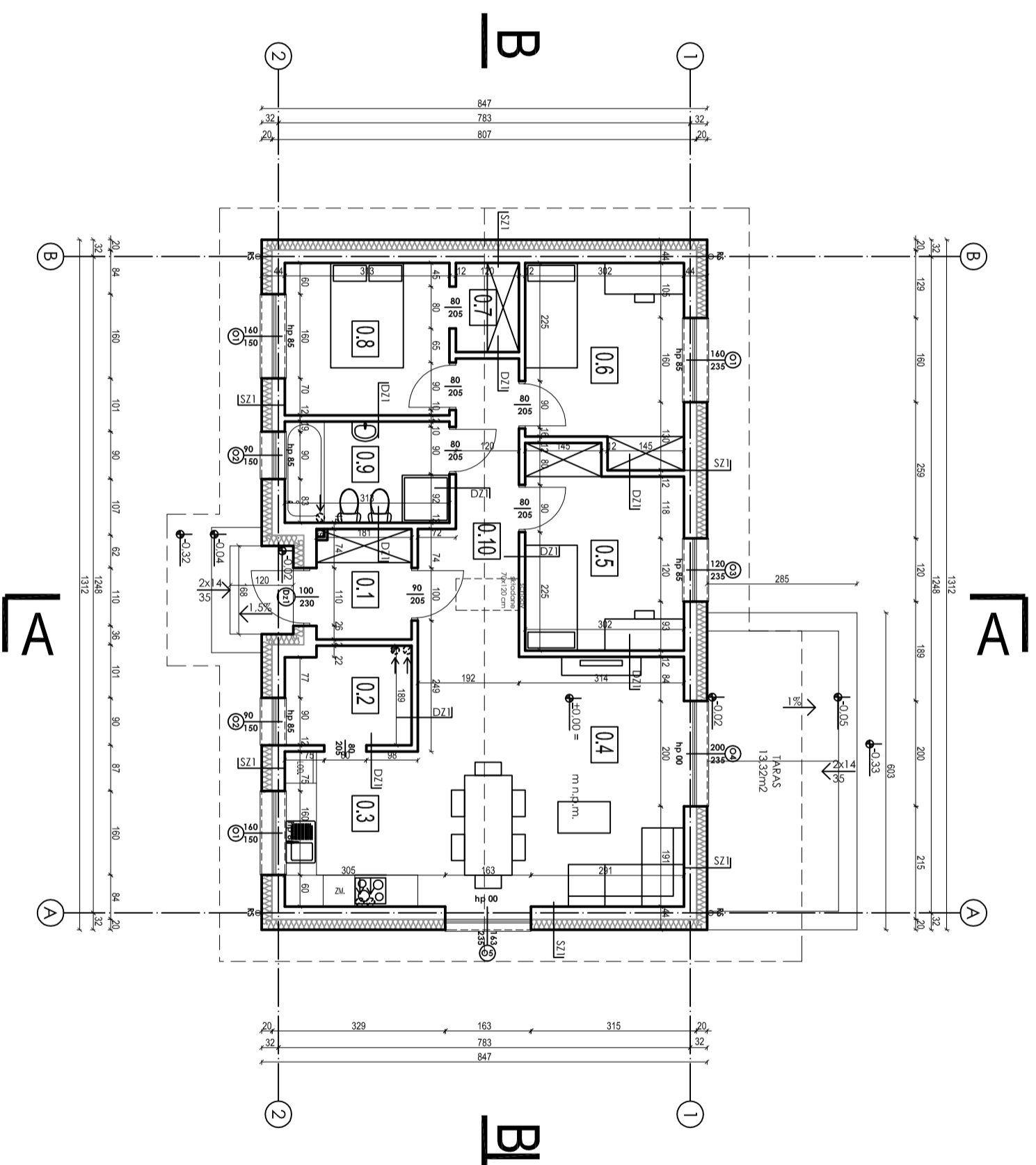


# RZUT PARTERU A-1

- UWAGA!**
1. WYKONAWCA ZOBOWIĄZANY JEST DOKŁADNIE ZAPYCHAĆ SIĘ Z PROJEKTEM I WYKONANIEM STANOWIENIEM NA PLACU BUDOWY. PRZED PRZYSTĄPIENIEM DO ROBÓT BUDOWLANYCH ORAZ WYKONCZENIOWYCH NALEŻY BEZWZGLĘDNIE SPRAWDZIĆ WSZYSTKIE WYMIARY NA BUDOWIE.
  2. RYSUNEK NALEŻY ROZPATRYWAĆ ŁĄCZNIE Z INNYMI RYSUNKAMI PROJEKTU ARCHITEKTURY ORAZ PROJEKTÓW BRAZOWYCH.
  3. OPRACOWANIE JEST PROJEKTEM BUDOWLANYM I NIE UMILCZE ROZWIĄZAŃ SZCZEGÓLOWYCH, WŁASNYCH DLA PROJEKTU WYKONAWCZEGO.
  4. WYMIARY OTWORÓW DRZWIOWYCH NA RYSUNKACH ZOSTAŁY PODANE W ŚWIETLE PRZEŚCIA.
  5. WSZYSTKIE ELEMENTY ZAGŁĘBIONE W GRUNIE NALEŻY CHRONIĆ PRZECIWIWŁOZODIŃ.
  6. ELEMENTY DREWNIANE NALEŻY ZABEZPIECZYĆ ŚRODKAMI OMIADOBÓJCZYMI I GRZYBOBÓJCZYMI, A TAKŻE PRĘPARATAMI PRZECIWOŚNOWNYMI.
  7. STOLARKĘ OKIENNA I DRZWIOWA NALEŻY WYKONAĆ NA INDYWIDUALNE ZAMOWIENIE, A WSZYSTKIE WYMIARY OTWORÓW I PODANE ILOŚCI NALEŻY KADROBĄZOWO SPRAWDZIĆ NA BUDOWIE PRZED DOKONANIEM ZAMOWIENIA.
  8. TRZONY KOMINOWE ZALECA SIĘ WYKONAĆ JAKO SYSTEMOWE, NP SCHEDEL, KOMINY DYLATOWAĆ OD STROPU ORAZ WIEŻBY DACHOWEJ.
  9. DO KOMINKA DOPROWADZIĆ NAWIEWY POD POSADZKA FI 180 PCV.



- SZ1** - ściana zewnętrzna  
 - tynk mineralny no stłocze i kleju (wykonczenie zgodnie z rys. elewacji)  
 - styropian EPS Fasado - 20 cm  
 - śdiana: pustak wop.-cerm./pustak ceram - 24 cm  
 - wykonczenie wewnętrzne: tynk/plity GK/gładzura

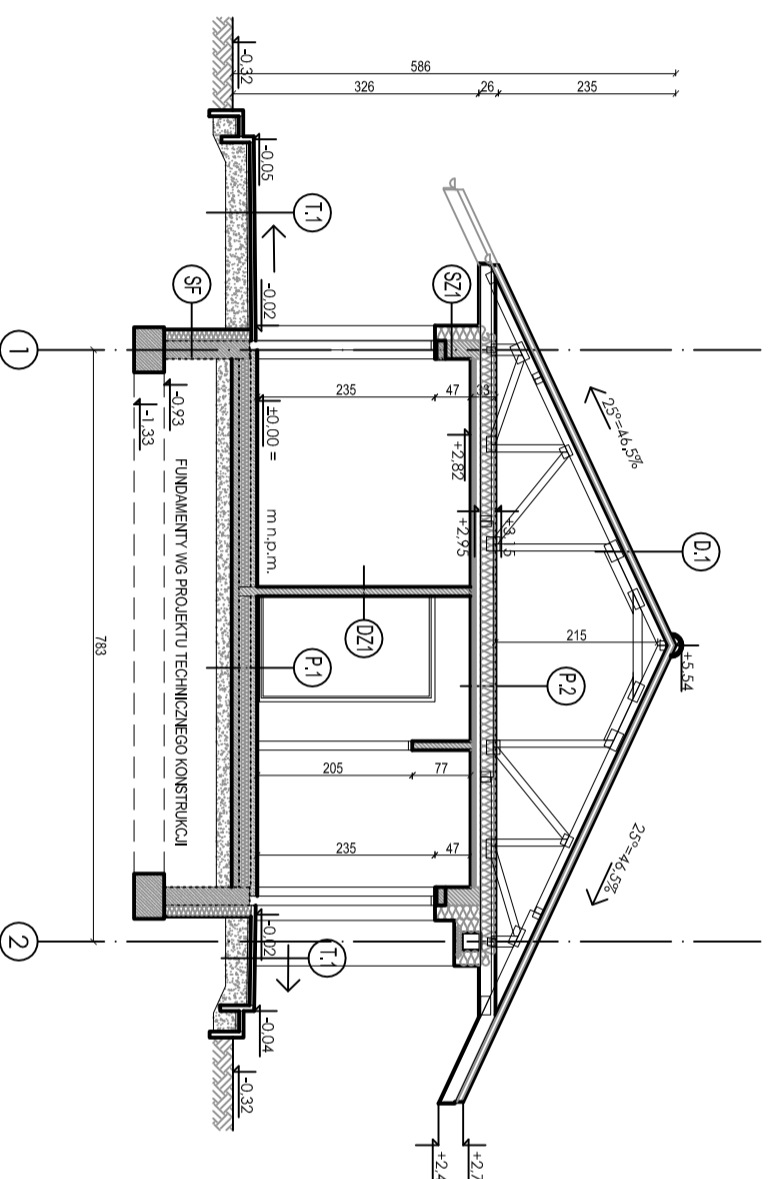
- DZ1** - śdiana dachowa  
 - wykonczenie wewnętrzne: tynk/plity GK/gładzura  
 - śdiana: pustak wop.-cerm./pustak ceram - 12 cm  
 - wykonczenie wewnętrzne: tynk/plity GK/gładzura

- SN1** - śdiana wewnętrzna  
 - wykonczenie wewnętrzne: tynk/plity GK/gładzura  
 - śdiana: pustak wop.-cerm./pustak ceram - 24 cm  
 - wykonczenie wewnętrzne: tynk/plity GK/gładzura

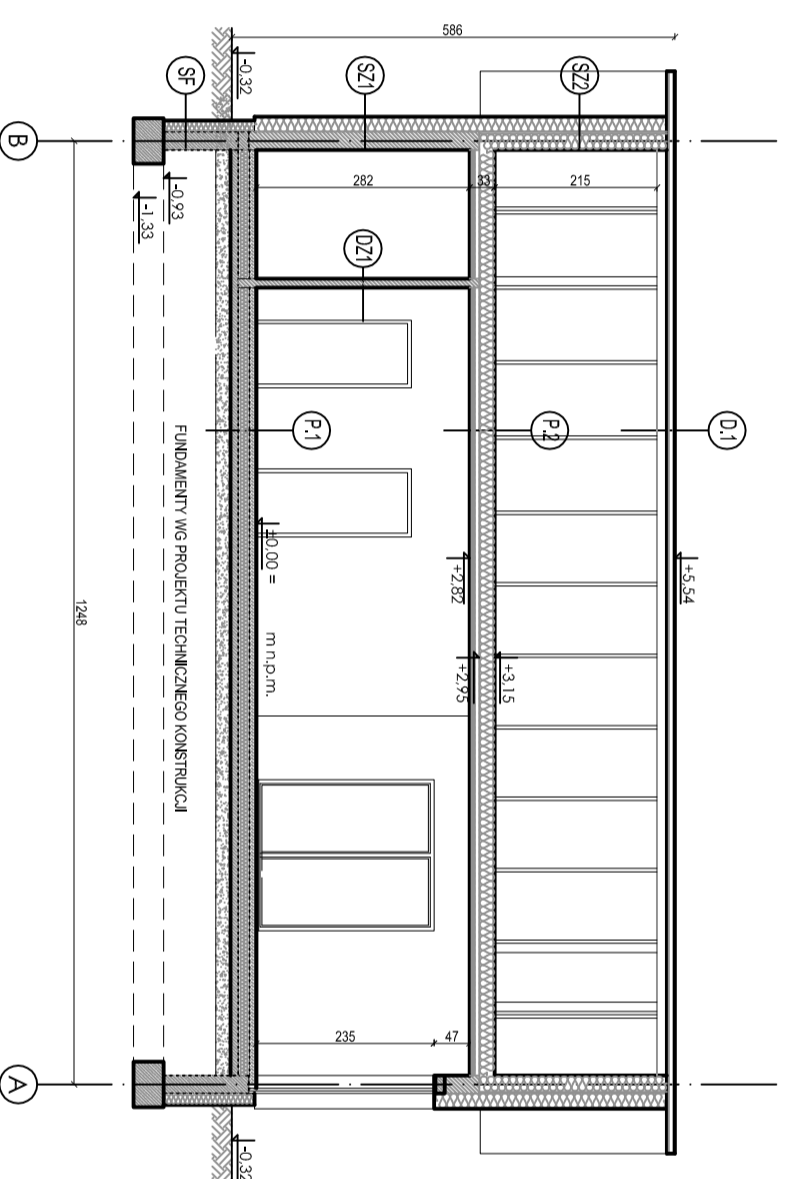
Lp	Pomieszczenie	Powierzchnia [m <sup>2</sup> ]
0.1.	Wiatrołap	3,68
0.2.	Spizarnia / koił.	4,34
0.3.	Kuchnia	7,41
0.4.	Salon z jadalnią	23,84
0.5.	Sypialnia	10,77
0.6.	Sypialnia	10,77
0.7.	Garderoba	1,98
0.8.	Sypialnia	8,96
0.9.	Łazienka	5,91
0.10.	Komunikacja	8,44
Łącznie powierzchnia [m <sup>2</sup> ]		86,10

**POWIERZCHNIA UŻYTKOWA POMIESZCZEN**  
 LICZONA (WG WYSOKOŚĆ):  
 < 140 cm - 0%  
 140 cm - 220cm - 50%  
 > 220 cm - 100%

- UWAGA!**
1. WYKONAWCA ZOBOWIĄZANY JEST DO KładNIE ZAPROJAWC SIĘ Z PROJEKTEM I WARUNKAMI STNIEJACYMI NA PLACU BUDOWY. PRZED PRZYSTĄPIENIEM DO ROBÓT BUDOWLANYCH ORAZ WYKONCZENIOWYCH NALEŻY BEZWZGLĘDNE SPRAWDZIĆ WSZYSTKIE WYMAGANIA NA BUDOWIE.
  2. RYSUNEK NALEŻY ROZPATRYWAĆ ŁĄCZNIE Z INNYMI RYSUNKAMI PROJEKTU ARCHITEKTURY ORAZ PROJEKTÓW BRAZOWYCH.
  3. OPRAKOWANIE JEST PROJEKTEM BUDOWLANYM I NIE UMILUJE ROZWIĄZAŃ SZCZEGÓLOWYCH, WŁASNOŚCI DLA PROJEKTU WYKONAWCZEGO.
  4. WYMAGANIA OTWORÓW DRZWIOWYCH NA RYSUNKACH ZOSTAŁY PODANE W ŚWIETLE PRZEŚCIA.
  5. WSZYSTKIE ELEMENTY ZAGŁĘBIONE W GRUNIE NALEŻY CHRONIĆ PRZECIWIŁGODZIŁO.
  6. ELEMENTY DREWNIANE NALEŻY ZABEZPIECZYĆ ŚRODKAMI OWAODOBÓCZAJĄCYMI I GRZYBODOBÓCZAJĄCYMI, A TAKŻE PRZEPARATAMI PRZECIWOŚNOWNYMI.
  7. STOLARKE OKIENNA I DRZWIOWA NALEŻY WYKONAĆ NA INDYWIDUALNE ZAMOWIENIE, A WSZYSTKIE WYMAGANIA OTWORÓW I PODANE ŁOSI NALEŻY KADORAZOWO SPRAWDZIĆ NA BUDOWIE PRZED DOKONANIEM ZAMOWIENIA.
  8. TRZONY KOMINOWE ZALECA SIĘ WYKONAĆ JAKO SYSTEMOWE, NPS-SHEDL, KOMINY DYLAŃKOWE OD STROPU ORAZ WIEŻBY DACHOWEJ.
  9. DO KOMINKA DOPROWADZIĆ NAWIEWY POD POSADZKĄ FI 180 POW.



PRZEKRÓJ A-A



PRZEKRÓJ B-B

**SZ1 - ŚCIANA ZEWEJRNA**

- tynk mineralny na siłce i kleju (wykończenie zgodne z rys. elewacji)
- styropian EPS Fasada 20 cm
- pustak wap.-cem./pustak ceram 24 cm
- wykończenie wewnętrzne: tynk/plity GK/gładź

**SZ2 - ŚCIANA ZEWEJRNA-SZCZYTOWA PODDASZA**

- tynk mineralny na siłce i kleju (wykończenie zgodne z rys. elewacji)
- styropian EPS Fasada 20 cm
- płyta OSB wodoodporna 2,2cm
- folia PE
- więźba dachowy drewniany

**D21 - ŚCIANA DZIAŁOWA**

- wykończenie wewnętrzne: tynk/plity GK/gładź
- pustak wap.-cem./pustak ceram 12 cm
- wykończenie wewnętrzne: tynk/plity GK/gładź

**SF - ŚCIANA FUNDAMENTOWA**

- folia kubelkowa
- styropian EPS 200  $\lambda=0,036$  15cm
- hydroizolacja
- bloczki betonowe - 24 cm
- hydroizolacja

**P1 - PODŁOGA NA GRUNIE**

- terakota / panele podłogowe
- 7 cm wylewka cementowa zbroj. siłką z drutu  $\varnothing 3/10$ cm
- folia PE
- styropian EPS 200  $\lambda=0,036$  15cm
- 2x folia PE min. 0,3mm
- 10cm beton C12/15
- podsypka żwirowo-głostkowa min. 20cm

**P2 - STROP NAD PIĘTREM**

- deska 2,5cm
- wełna mineralna 20cm / belka dolna więzara
- wełna mineralna 10cm / ruszt metalowy
- płyta gk+f 1,25cm

**D1 - DACH**

- dachówka ceramiczna
- tary 5x5cm
- kontrłaty 5x2,5cm
- folia paroprzepuszczalna
- belka górna więzara

**I1 - TARAS NA GRUNIE**

- kostka betonowa 6cm
- podsypka z piasku 4cm
- podsypka żwirowo-głostkowa min. 30cm