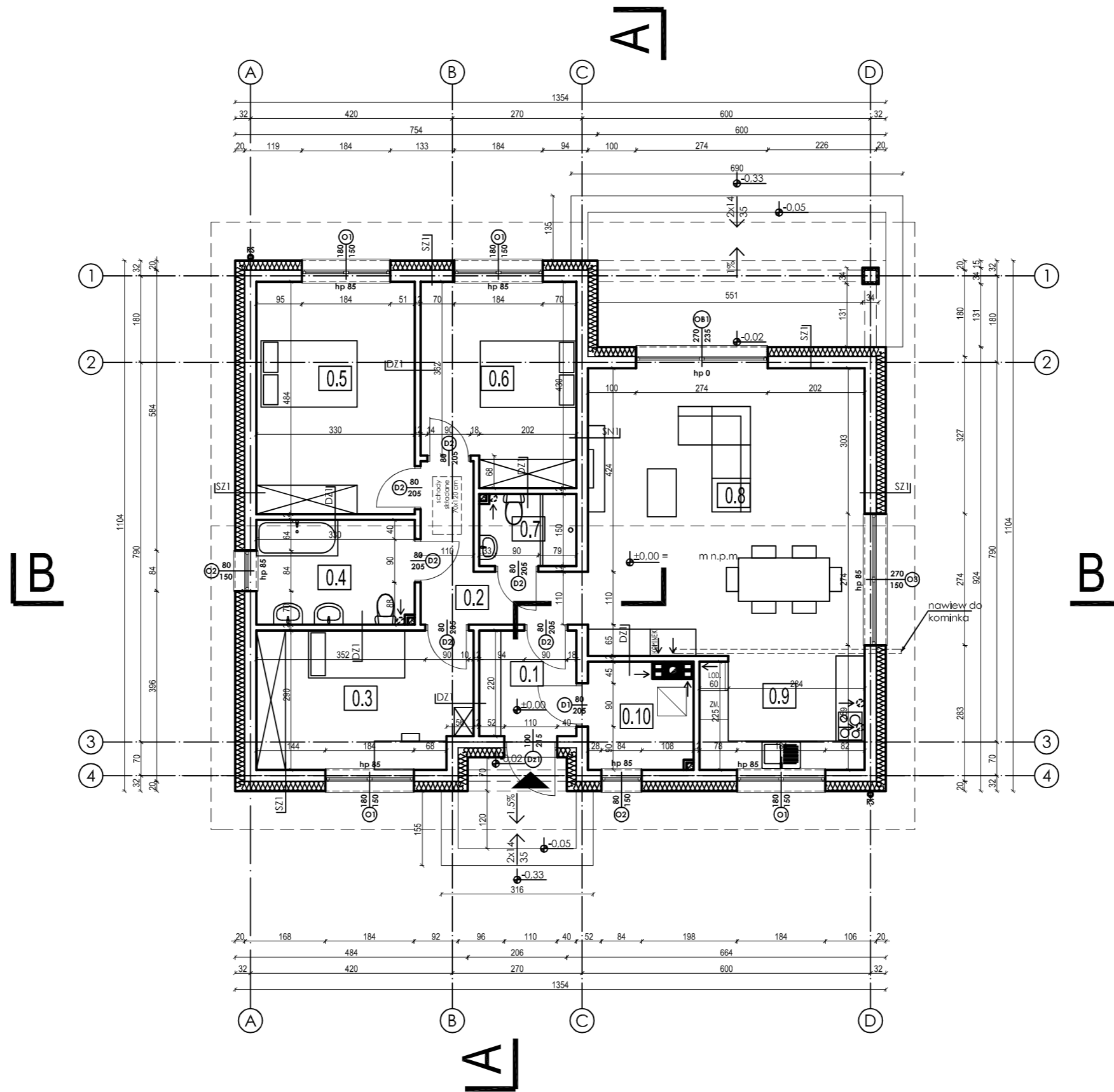


- UWAGA!**
1. WYKONAWCA ZOBOWIĄZANY JEST DOKŁADNIE ZAPOZNAĆ SIĘ Z PROJEKTEM I WARUNKAMI ISTNIEJĄCYMI NA PLACU BUDOWY. PRZED PRZYSTĄPIENIEM DO ROBÓT BUDOWLANYCH ORAZ WYKONCZENIOWYCH NALEŻY BEZWZGLĘDNE SPRAWDZIĆ WSZYSTKIE WYMIARY NA BUDOWIE.
  2. RYSUNEK NALEŻY ROZPATRYWAĆ ŁĄCZNIE Z INNYMI RYSUNKAMI PROJEKTU ARCHITEKTURY ORAZ PROJEKTÓW BRANŻOWYCH.
  3. OPRACOWANIE JEST PROJEKTEM BUDOWLANYM I NIE UJMUJE ROZWIĄZAŃ SZCZEGÓLOWYCH, WŁAŚCIWYCH DLA PROJEKTU WYKONAWCZEGO.
  4. WYMIARY OTWORÓW DRZWIOWYCH NA RYSUNKACH ZOSTAŁY PODANE W ŚWIETLE PRZEJŚCIA.
  5. WSZYSTKIE ELEMENTY ZAGŁĘBIONE W GRUNCIE NALEŻY CHRONIĆ PRZECIWWILGOCIOWO.
  6. ELEMENTY DREWNIANE NALEŻY ZABEZPIECZYĆ ŚRODKAMI OWADOBÓJCZYMI I GRZYBOBÓJCZYMI, A TAKŻE PREPARATAMI PRZECIWWOŹNIOWYMI.
  7. STOLARKĘ OKIENNĄ I DRZWIOWĄ NALEŻY WYKONAĆ NA INDYWIDUALNE ZAMÓWIENIE, A WSZYSTKIE WYMIARY OTWORÓW I PODANE ILOŚCI NALEŻY KĄDORAZOWO SPRAWDZIĆ NA BUDOWIE PRZED DOKONANIEM ZAMÓWIENIA.
  8. TRZONY KOMINOWE ZALECA SIĘ WYKONAĆ JAKO SYSTEMOWE, NP. SCHIEDEL. KOMINY DYLATOWAĆ OD STROPU ORAZ WIĘZBY DACHOWEJ.
  9. DO KOMINKA DOPROWADZIĆ NAWIEW POD POSADZKĄ FI 160 PCV.



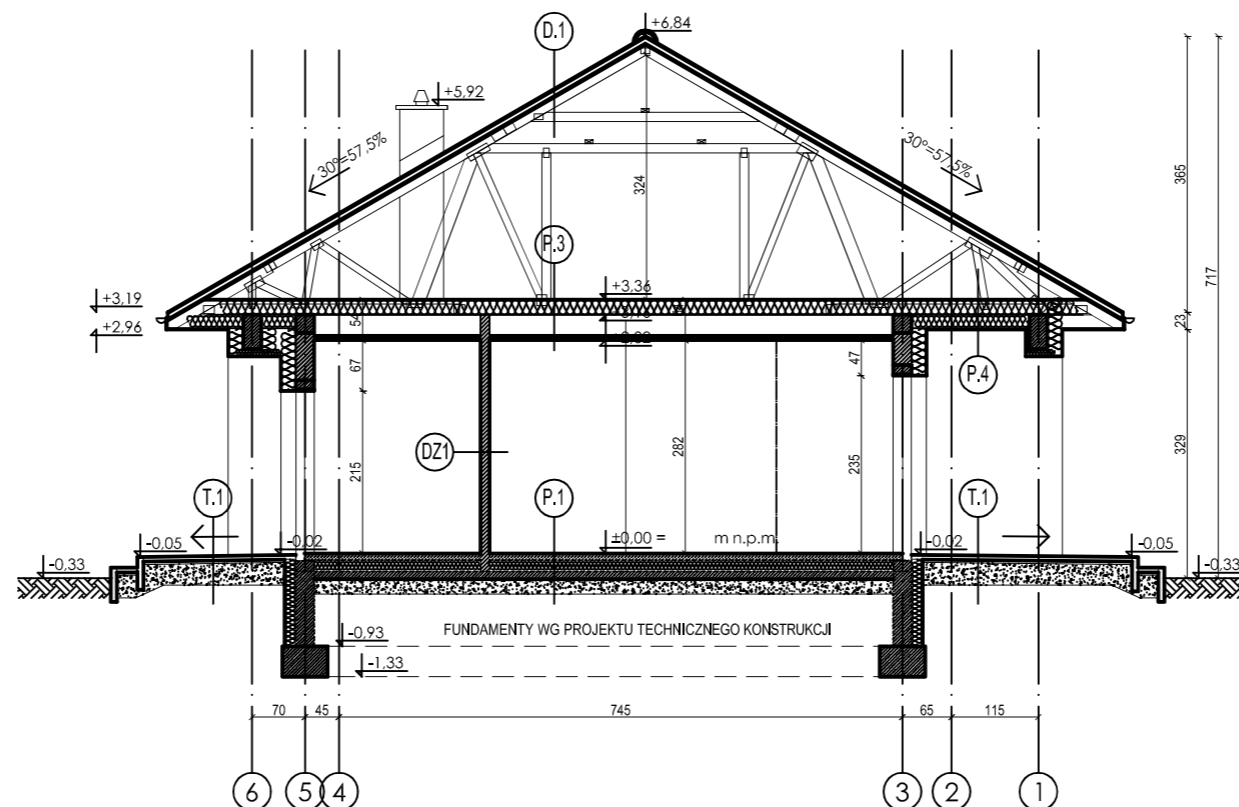
- SZ1** - ściana zewnętrzna  
 - tynk mineralny na siatce i kleju (wykończenie zgodne z rys. elewacji)  
 - styropian EPS Fasada - 20 cm  
 - ściana: pustak wap.-cem./pustak ceram - 24 cm  
 - wykończenie wewnętrzne: tynk/płyty GK/głazura
- DZ1** - ściana dachowa  
 - wykończenie wewnętrzne: tynk/płyty GK/głazura  
 - ściana: pustak wap.-cem./pustak ceram - 12 cm  
 - wykończenie wewnętrzne: tynk/płyty GK/głazura
- SN1** - ściana wewnętrzna konstrukcyjna  
 - wykończenie wewnętrzne: tynk/płyty GK/głazura  
 - ściana: pustak wap.-cem./pustak ceram - 24 cm  
 - wykończenie wewnętrzne: tynk/płyty GK/głazura

PARTER- zestawienie pomieszczeń		
Lp	Pomieszczenie	Powierzchnia użytkowa [m2]
0.1.	Wiatrołap	4,36
0.2.	Korytarz	6,22
0.3.	Pokój	12,57
0.4.	Łazienka	7,08
0.5.	Pokój	15,81
0.6.	Pokój	12,95
0.7.	Łazienka	2,96
0.8.	Salon	34,27
0.9.	Kuchnia	8,02
0.10.	Kotłownia	4,55
Łącznie powierzchnia [m2]		108,79

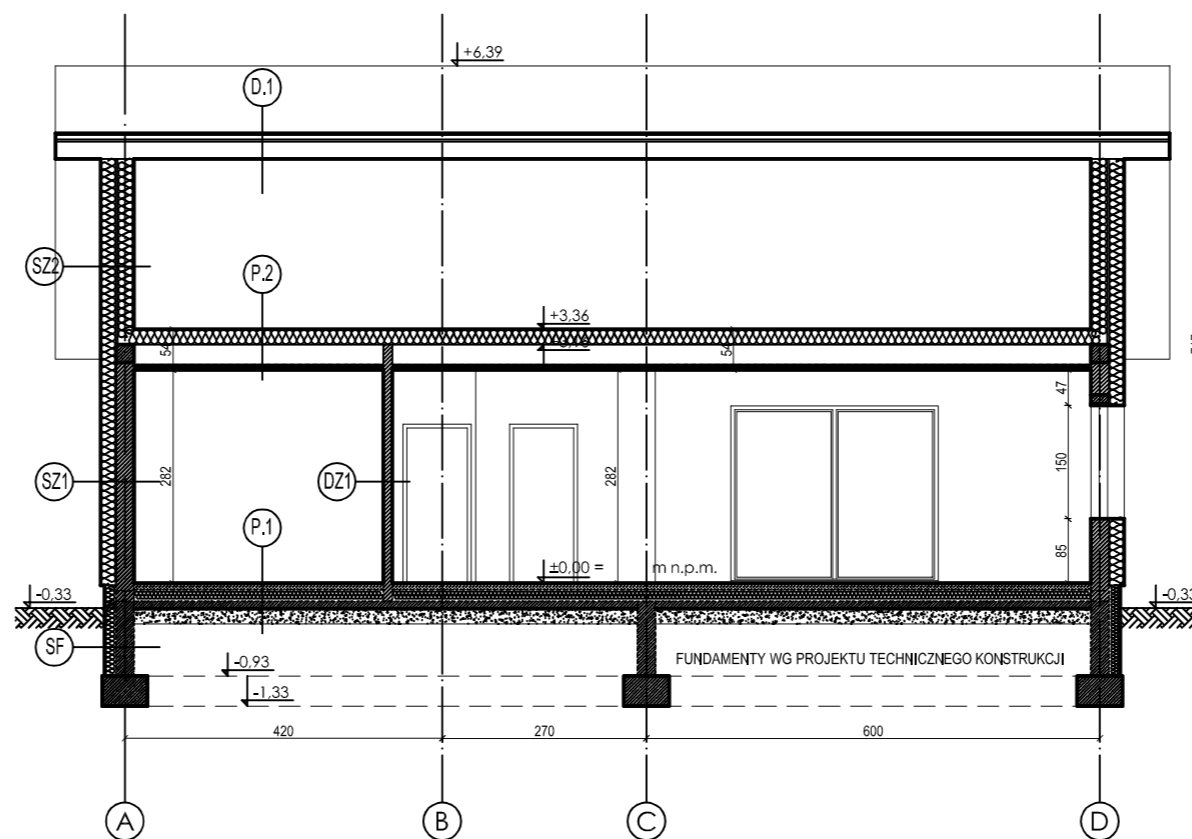
POWIERZCHNIA UŻYTKOWA POMIESZCZEŃ LICZONA (WG WYSOKOŚĆ):  
 < 140 cm - 0%  
 140 cm - 220cm - 50%  
 > 220 cm - 100%

**UWAGA!**

1. WYKONAWCA ZOBOWIĄZANY JEST DOKŁADNIE ZAOPNAĆ SIĘ Z PROJEKTEM I WARUNKAMI ISTNIEJĄCYMI NA PLACU BUDOWY. PRZED PRZYSTĄPIENIEM DO ROBÓT BUDOWLANYCH ORAZ WYKOŃCZENIOWYCH NALEŻY BEZWZGLĘDNE SPRAWDZIĆ WSZYSTKIE WYMIARY NA BUDOWIE.
2. RYSUNEK NALEŻY ROZPATRYWAĆ ŁĄCZNIE Z INNYMI RYSUNKAMI PROJEKTU ARCHITEKTURY ORAZ PROJEKTÓW BRANŻOWYCH.
3. OPRACOWANIE JEST PROJEKTEM BUDOWLANYM I NIE UJMUJE ROZWIĄZAŃ SZCZEGÓLOWYCH, WŁAŚCIWYCH DLA PROJEKTU WYKONAWCZEGO.
4. WYMIARY OTWORÓW DRZWIOWYCH NA RYSUNKACH ZOSTAŁY PODANE W ŚWIETLE PRZEJŚCIA.
5. WSZYSTKIE ELEMENTY ZAGŁĘBIONE W GRUNCI NALEŻY CHRONIĆ PRZECIWMWILGOCIOWO.
6. ELEMENTY DREWNIANE NALEŻY ZABEZPIECZYĆ ŚRODKAMI OWADOBÓJCZYMI I GRZYBÓBÓJCZYMI, A TAKŻE PREPARATAMI PRZECIWOGNIOWYMI.
7. STOLARKĘ OKIENNĄ I DRZWIOWĄ NALEŻY WYKONAĆ NA INDYWIDUALNE ZAMÓWIENIE, A WSZYSTKIE WYMIARY OTWORÓW I PODANE ILOŚCI NALEŻY KĄDORAZOWO SPRAWDZIĆ NA BUDOWIE PRZED DOKONANIEM ZAMÓWIENIA.
8. TRZONY KOMINOWE ZALECA SIĘ WYKONAĆ JAKO SYSTEMOWE, NP. SCHIEDEL. KOMINY DYLATOWAĆ OD STROPU ORAZ WIĘZBY DACHOWEJ.
9. DO KOMINKA DOPROWADZIĆ NAWIEW POD POSADZKĄ FI 160 PCV.



PRZEKRÓJ A-A



PRZEKRÓJ B-B

**SZ1 - ŚCIANA ZEWNĘTRZNA**  
 - tynk mineralny na siatce i kleju (wykończenie zgodne z rys.elewacji)  
 - styropian EPS Fasada 20 cm  
 - pustak wap.-cem./pustak ceram 24 cm  
 - wykończenie wewnętrzne: tynk/płyty GK/glazura

**SZ2 - ŚCIANA ZEWNĘTRZNA- SZCZYTOWA PODDASZA**  
 - tynk mineralny na siatce i kleju (wykończenie zgodne z rys.elewacji)  
 - styropian EPS Fasada 20 cm  
 - płyta OSB wodoodporna 2.2cm  
 - folia PE  
 - więźar dachowy drewniany

**DZ1 - ŚCIANA DZIAŁOWA**  
 - wykończenie wewnętrzne: tynk/płyty GK/glazura  
 - pustak wap.-cem./pustak ceram 12 cm  
 - wykończenie wewnętrzne: tynk/płyty GK/glazura

**SN1 - ŚCIANA WEWNĘTRZNA KONSTRUKCYJNA**  
 - wykończenie wewnętrzne: tynk/płyty GK/glazura  
 - pustak wap.-cem./pustak ceram. 24 cm  
 - wykończenie wewnętrzne: tynk/płyty GK/glazura

**SF - ŚCIANA FUNDAMENTOWA**  
 - folia kubelkowa  
 - styropian EPS 200 λ=0,036 15cm  
 - hydroizolacja  
 - bloczki betonowe - 24 cm  
 - hydroizolacja

**P1 - PODŁOGA NA GRUNCI**  
 - terakota / panele podłogowe  
 - 7 cm wylewka cementowa zbroj. siatką z drutu Ø3/10cm  
 - folia PE  
 - styropian EPS 200 λ=0,038 15cm  
 - 2x folia PE min. 0,3mm  
 - 10cm beton C12/15  
 - podsypka żwirowo-piaskowa min. 20cm

**P2 - STROP NAD PIĘTREM**  
 - deski 2,5cm  
 - wełna mineralna 20cm / belka dolna więzara  
 - wełna mineralna 10cm / ruszt metalowy  
 - płyta gk-f 1,25cm

**P3 - STROP NAD PIĘTREM-TARASEM**  
 - deski 2,5cm  
 - wełna mineralna 20cm / belka dolna więzara  
 - wełna mineralna 20cm 20 cm  
 - podbitka

**D1 - DACH**  
 - dachówka ceramiczna  
 -łaty 5x5cm  
 - kontrłaty 5x2,5cm  
 - folia paroprzepuszczalna  
 - belka górna więzara

**T1 - TARAS NA GRUNCI**  
 - kostka betonowa 6cm  
 - podsypka z piasku 4cm  
 - podsypka żwirowo-piaskowa min. 30cm