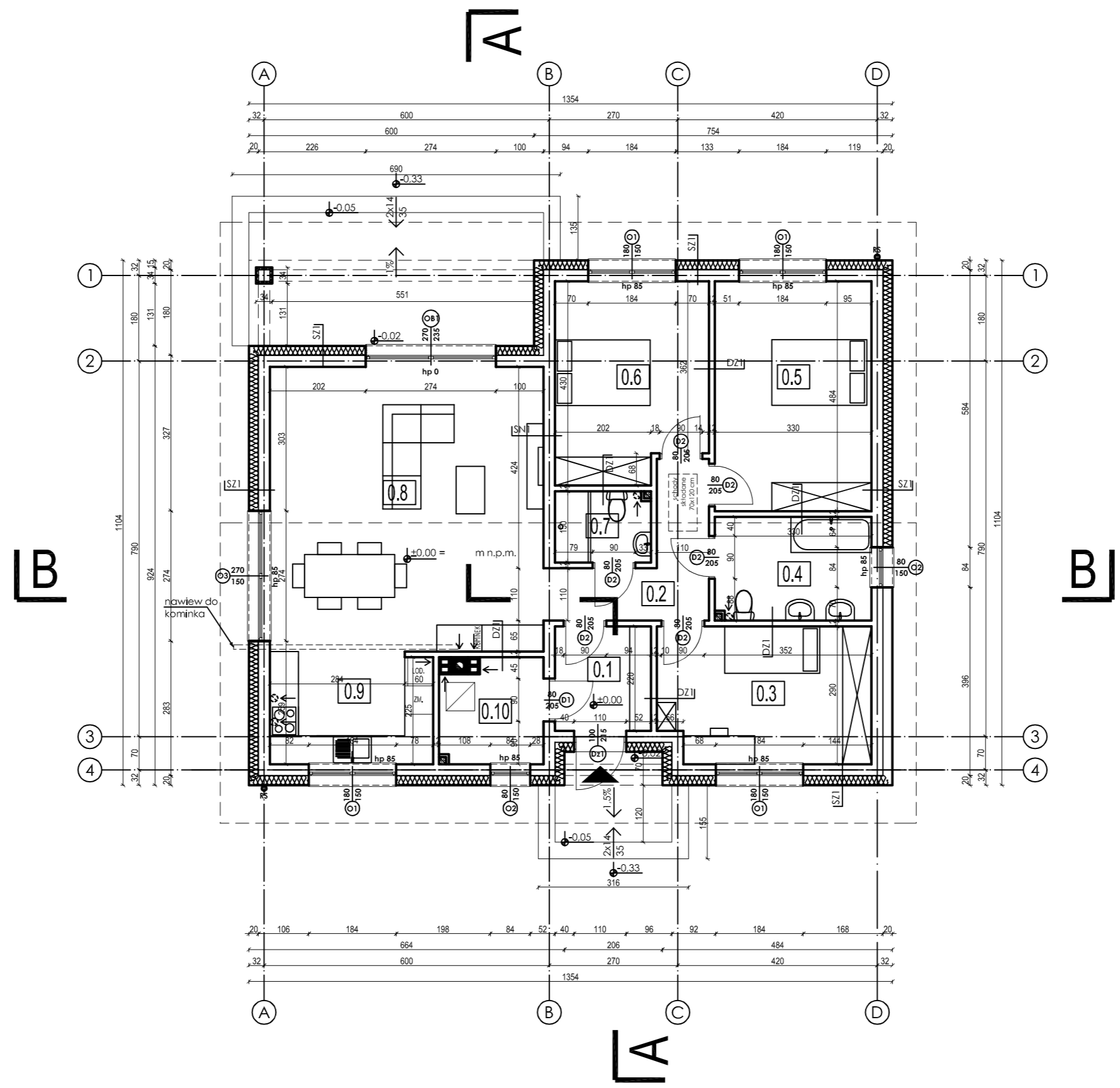


- UWAGA!**
1. WYKONAWCA ZOBOWIĄZANY JEST DOKŁADNIE ZAPOZNAĆ SIĘ Z PROJEKTEM I WARUNKAMI ISTNIEJĄCYMI NA PLACU BUDOWY. PRZED PRZYSTĄPIENIEM DO ROBÓT BUDOWLANYCH ORAZ WYKONCZENIOWYCH NALEŻY BEZWZGLĘDNE SPRAWDZIĆ WSZYSTKIE WYMIARY NA BUDOWIE.
 2. RYSUNEK NALEŻY ROZPATRYWAĆ ŁĄCZNIE Z INNYMI RYSUNKAMI PROJEKTU ARCHITEKTURY ORAZ PROJEKTÓW BRANŻOWYCH.
 3. OPRACOWANIE JEST PROJEKTEM BUDOWLANYM I NIE UJMUJE ROZWIĄZAŃ SZCZEGÓLOWYCH, WŁAŚCIWYCH DLA PROJEKTU WYKONAWCZEGO.
 4. WYMIARY OTWORÓW DRZWIOWYCH NA RYSUNKACH ZOSTAŁY PODANE W ŚWIETLE PRZEJŚCIA.
 5. WSZYSTKIE ELEMENTY ZAGŁĘBIONE W GRUNCIE NALEŻY CHRONIĆ PRZECIWWILGOCIOWO.
 6. ELEMENTY DREWNIANE NALEŻY ZABEZPIECZYĆ ŚRODKAMI OWADOBÓJCZYMI I GRZYBOBÓJCZYMI, A TAKŻE PREPARATAMI PRZECIWOGNIOWYMI.
 7. STOLARKĘ OKIENNĄ I DRZWIOWĄ NALEŻY WYKONAĆ NA INDYWIDUALNE ZAMÓWIENIE, A WSZYSTKIE WYMIARY OTWORÓW I PODANE ILOŚCI NALEŻY KĄDORAŻOWO SPRAWDZIĆ NA BUDOWIE PRZED DOKONANIEM ZAMÓWIENIA.
 8. TRZONY KOMINOWE ZALECA SIĘ WYKONAĆ JAKO SYSTEMOWE, NP. SCHIEDEL. KOMINY DYLATOWAĆ OD STROPU ORAZ WIĘZBY DACHOWEJ.
 9. DO KOMINKA DOPROWADZIĆ NAWIEW POD POSADZKĄ FI 160 PCV.



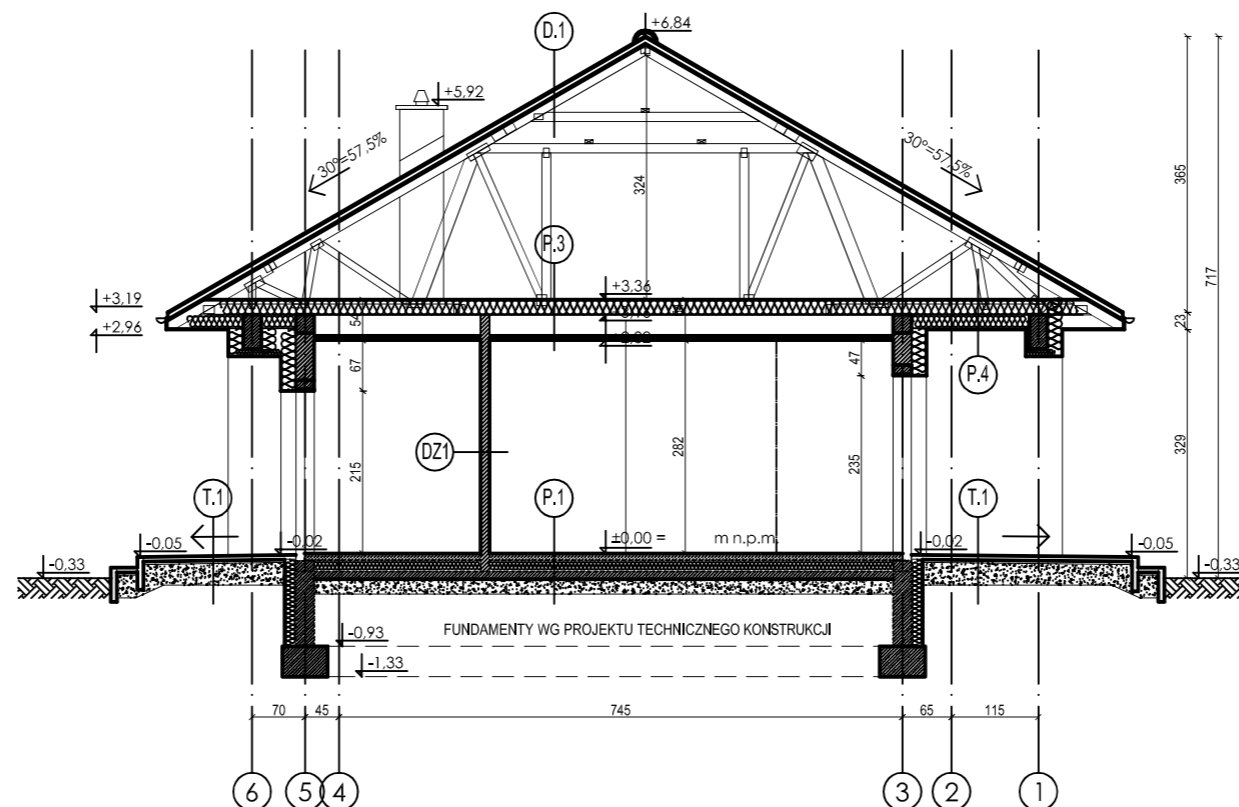
- SZ1** - ściana zewnętrzna
 - tynk mineralny na siatce i kleju (wykończenie zgodne z rys. elewacji)
 - styropian EPS Fasada - 20 cm
 - ściana: pustak wap.-cem./pustak ceram - 24 cm
 - wykończenie wewnętrzne: tynk/płyty GK/glazura
- DZ1** - ściana działowa
 - wykończenie wewnętrzne: tynk/płyty GK/glazura
 - ściana: pustak wap.-cem./pustak ceram - 12 cm
 - wykończenie wewnętrzne: tynk/płyty GK/glazura
- SN1** - ściana wewnętrzna konstrukcyjna
 - wykończenie wewnętrzne: tynk/płyty GK/glazura
 - ściana: pustak wap.-cem./pustak ceram - 24 cm
 - wykończenie wewnętrzne: tynk/płyty GK/glazura

PARTER- zestawienie pomieszczeń		
Lp	Pomieszczenie	Powierzchnia użytkowa [m2]
0.1	Wiatrołap	4,36
0.2	Korytarz	6,22
0.3	Pokój	12,57
0.4	Łazienka	7,08
0.5	Pokój	15,81
0.6	Pokój	12,95
0.7	Łazienka	2,96
0.8	Salon	34,27
0.9	Kuchnia	8,02
0.10	Kotłownia	4,55
Łącznie powierzchnia [m2]		108,79

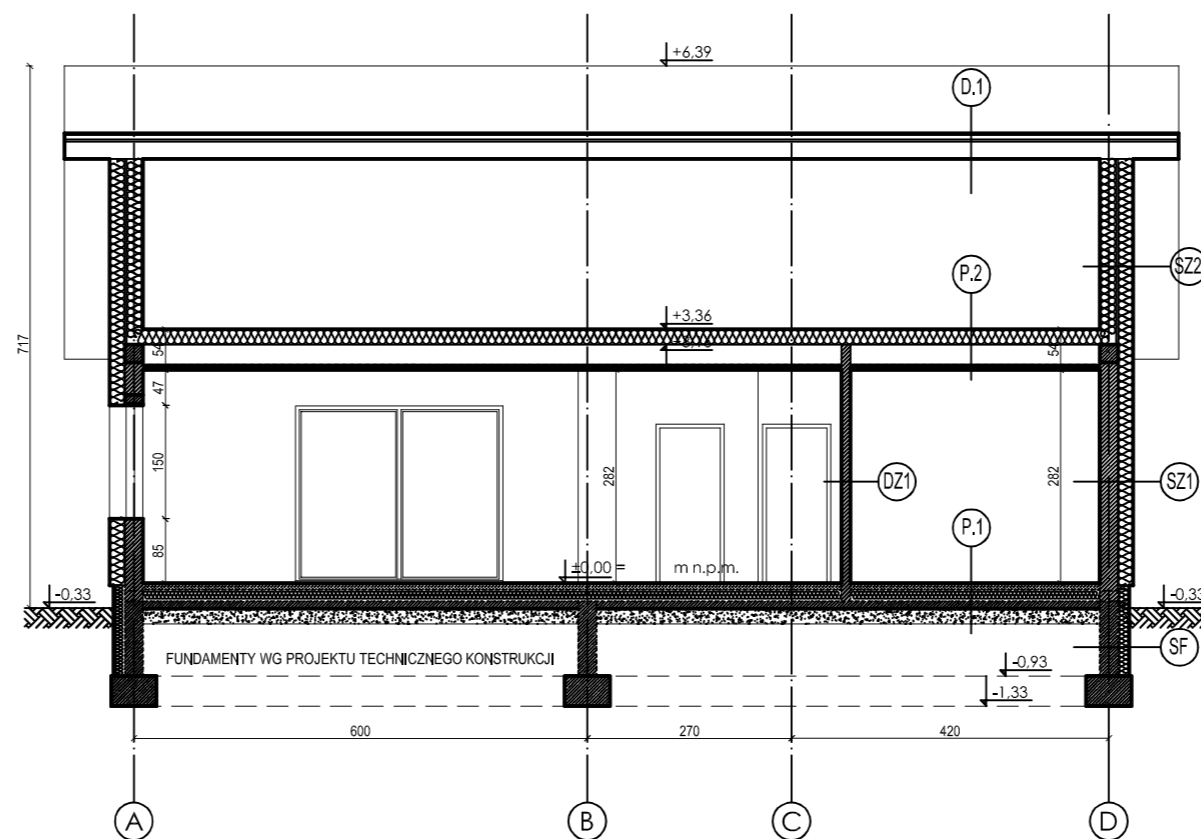
POWIERZCHNIA UŻYTKOWA POMIESZCZEŃ LICZONA (WG WYSOKOŚĆ):
 < 140 cm - 0%
 140 cm - 220cm - 50%
 > 220 cm - 100%

UWAGA!

1. WYKONAWCA ZOBOWIĄZANY JEST DOKŁADNIE ZAPOZNAĆ SIĘ Z PROJEKTEM I WARUNKAMI ISTNIEJĄCYMI NA PLACU BUDOWY. PRZED PRZYSTĄPIENIEM DO ROBÓT BUDOWLANYCH ORAZ WYKONCZENIOWYCH NALEŻY BEZWZGLĘDNE SPRAWDZIĆ WSZYSTKIE WYMIARY NA BUDOWIE.
2. RYSUNEK NALEŻY ROZPATRYWAĆ ŁĄCZNIE Z INNYMI RYSUNKAMI PROJEKTU ARCHITEKTURY ORAZ PROJEKTÓW BRANŻOWYCH.
3. OPRACOWANIE JEST PROJEKTEM BUDOWLANYM I NIE UJMUJE ROZWIĄZAŃ SZCZEGÓLOWYCH, WŁAŚCIWYCH DLA PROJEKTU WYKONAWCZEGO.
4. WYMIARY OTWORÓW DRZWIOWYCH NA RYSUNKACH ZOSTAŁY PODANE W ŚWIETLE PRZEJŚCIA.
5. WSZYSTKIE ELEMENTY ZAGŁĘBIONE W GRUNCIE NALEŻY CHRONIĆ PRZECIWWILGOCIOWO.
6. ELEMENTY DREWNIANE NALEŻY ZABEZPIECZYĆ ŚRODKAMI OWADOBÓJCZYMI I GRZYBOBÓJCZYMI, A TAKŻE PREPARATAMI PRZECIWOGNIOWYMI.
7. STOLARKĘ OKIENNĄ I DRZWIOWĄ NALEŻY WYKONAĆ NA INDYWIDUALNE ZAMÓWIENIE, A WSZYSTKIE WYMIARY OTWORÓW I PODANE ILOŚCI NALEŻY KĄDORAZOWO SPRAWDZIĆ NA BUDOWIE PRZED DOKONANIEM ZAMÓWIENIA.
8. TRZONY KOMINOWE ZALECA SIĘ WYKONAĆ JAKO SYSTEMOWE, NP.SCHIEDEL. KOMINY DYLATOWAĆ OD STROPU ORAZ WIĘZBY DACHOWEJ.
9. DO KOMINKA DOPROWADZIĆ NAWIEW POD POSADZKĄ FI 160 PCV.



PRZEKRÓJ A-A



PRZEKRÓJ B-B

SZ1 - ŚCIANA ZEWNĘTRZNA
 - tynk mineralny na siatce i kleju (wykończenie zgodne z rys.elewacji)
 - styropian EPS Fasada 20 cm
 - pustak wap.-cem./pustak ceram 24 cm
 - wykończenie wewnętrzne: tynk/płyty GK/glazura

SZ2 - ŚCIANA ZEWNĘTRZNA- SZCZYTOWA PODDASZA
 - tynk mineralny na siatce i kleju (wykończenie zgodne z rys.elewacji)
 - styropian EPS Fasada 20 cm
 - płyta OSB wodoodporna 2.2cm
 - folia PE
 - więźar dachowy drewniany

DZ1 - ŚCIANA DZIAŁOWA
 - wykończenie wewnętrzne: tynk/płyty GK/glazura
 - pustak wap.-cem./pustak ceram 12 cm
 - wykończenie wewnętrzne: tynk/płyty GK/glazura

SN1 - ŚCIANA WEWNĘTRZNA KONSTRUKCYJNA
 - wykończenie wewnętrzne: tynk/płyty GK/glazura
 - pustak wap.-cem./pustak ceram. 24 cm
 - wykończenie wewnętrzne: tynk/płyty GK/glazura

SF - ŚCIANA FUNDAMENTOWA
 - folia kubelkowa
 - styropian EPS 200 λ=0,036 15cm
 - hydroizolacja
 - bloczki betonowe - 24 cm
 - hydroizolacja

P1 - PODŁOGA NA GRUNCIE
 - terakota / panele podłogowe
 - 7 cm wylewka cementowa zbroj. siatką z drutu Ø3/10cm
 - folia PE
 - styropian EPS 200 λ=0,038 15cm
 - 2x folia PE min. 0,3mm
 - 10cm beton C12/15
 - podsypka żwirowo-piaskowa min. 20cm

P2 - STROP NAD PIĘTREM
 - deski 2,5cm
 - wełna mineralna 20cm / belka dolna więzara
 - wełna mineralna 10cm / ruszt metalowy
 - płyta gk-f 1,25cm

P3 - STROP NAD PIĘTREM-TARASEM
 - deski 2,5cm
 - wełna mineralna 20cm / belka dolna więzara
 - wełna mineralna 20cm 20 cm
 - podbitka

D1 - DACH
 - dachówka ceramiczna
 -łaty 5x5cm
 - kontrłaty 5x2,5cm
 - folia paroprzepuszczalna
 - belka górna więzara

T1 - TARAS NA GRUNCIE
 - kostka betonowa 6cm
 - podsypka z piasku 4cm
 - podsypka żwirowo-piaskowa min. 30cm