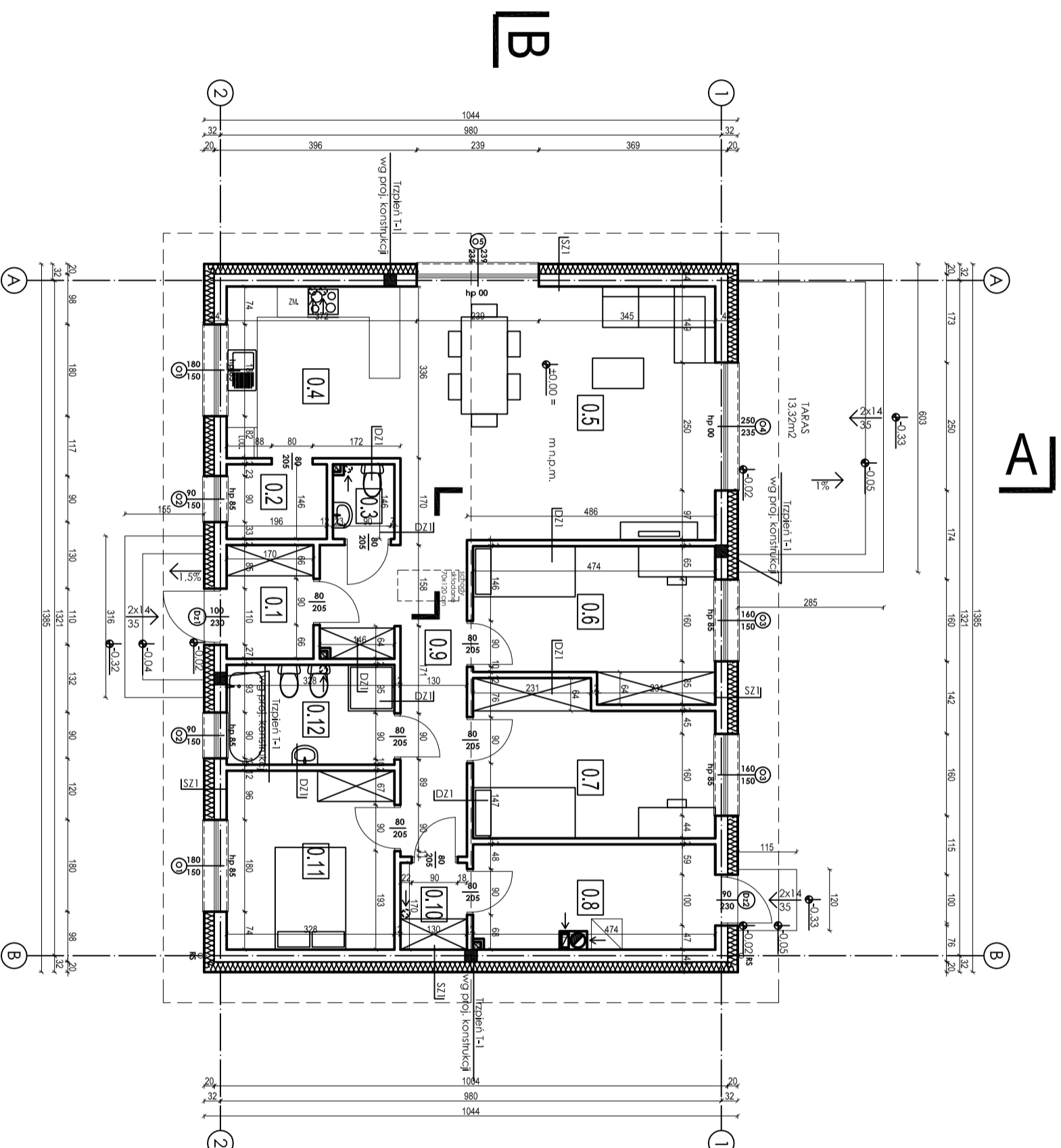


# RZUT PARTERU A-1

- UWAGA!**
1. WYKONAWCA ZOBOWIĄZANY JEST DOKŁADNIE ZAPRZĄC SIĘ Z PROJEKTEM I WARUNKAMI STANOWIĄCYMI NA PLACU BUDOWY, PRZED PRZYSTĄPIENIEM DO ROBÓT BUDOWLANYCH ORAZ WYKONCZENIOWYCH NALEŻY BEZWZGLĘDNE SPRAWDZIĆ WSZYSTKIE WYMAGANIA NA BUDOWIE.
  2. RYSUNEK NALEŻY ROZPATRYWAĆ ŁĄCZNIE Z INNYMI RYSUNKAMI PROJEKTU ARCHITEKTURY ORAZ PROJEKTÓW BRAZOWYCH.
  3. OPACOWANIE JEST PROJEKTEM BUDOWLANYM I NIE UMILUJE ROZWIĄZAŃ SZCZEGÓLOWYCH, WŁASNYCH DLA PROJEKTU WYKONAWCZEGO.
  4. WYMAGARY OTWORÓW DRZWIOWYCH NA RYSUNKACH ZOSTAŁY PODANE W ŚWIETLE PRZEŚCIA.
  5. WSZYSTKIE ELEMENTY ZAGŁĘBIONE W GRUNIE NALEŻY CHRONIĆ PRZECIWIŁGODZIWIĄC.
  6. ELEMENTY DREWNIANE NALEŻY ZABEZPIECZYĆ ŚRODKAMI OMIADOBÓJCZYMI I GRZYBODOBÓJCZYMI, A TAKŻE PRĘPARATAMI PRZECIWOŚNOWNIOWYMI.
  7. STOLARKĘ OKIENNA I DRZWIOWA NALEŻY WYKONAĆ NA INDYWIDUALNE ZAMOWIENIE, A WSZYSTKIE WYMAGARY OTWORÓW I PODANE ILOŚCI NALEŻY KADROBĄZOWO SPRAWDZIĆ NA BUDOWIE PRZED DOKONANIEM ZAMOWIENIA.
  8. TRZOSY KOMINOWE ZALECA SIĘ WYKONAĆ JAKO SYSTEMOWE, NP-SCHIEDEL, KOMINY DYLATOWAĆ OD STROPU ORAZ WIEŻBY DĄCHOWEŁ.
  9. DO KOMINKA DOPROWADZIĆ NAWIEWY POD POSADZKĄ FI 180 PVC.



- SZ1** - ściana zewnętrzna  
 - tynk mineralny na sładce i kleju (wykończenie zgodne z rys. elewacji)  
 - styropian EPS Fostado - 20 cm  
 - ściana: pustak wdp.-cerm./pustak ceram - 24 cm  
 - wykończenie wewnętrzne: tynk/plity GK/gładź
- DZ1** - ściana działowa  
 - wykończenie wewnętrzne: tynk/plity GK/gładź  
 - ściana: pustak wdp.-cerm./pustak ceram - 12 cm  
 - wykończenie wewnętrzne: tynk/plity GK/gładź
- SN1** - ściana wewnętrzna  
 - wykończenie wewnętrzne: tynk/plity GK/gładź  
 - ściana: pustak wdp.-cerm./pustak ceram - 24 cm  
 - wykończenie wewnętrzne: tynk/plity GK/gładź

Lp	Pomieszczenie	Powierzchnia [m <sup>2</sup> ]
0.1.	Wiatrołap	3,70
0.2.	Spizarnia	2,79
0.3.	WC	1,66
0.4.	Kuchnia	11,29
0.5.	Salon	29,30
0.6.	Pokój	12,98
0.7.	Pokój	13,12
0.8.	Koiłownia	9,38
0.9.	Komunikacja	12,26
0.10.	Garderoba	2,15
0.11.	Pokój	11,34
0.12.	Lazienka	5,97
Łącznie powierzchnia		115,94

**POWIERZCHNIA UŻYTKOWA POMIESZCZEN**  
 LICZONA (WG WYSOKOŚĆ):  
 < 140 cm - 0%  
 140 cm - 220cm - 50%  
 > 220 cm - 100%

Nazwa: **BUDYNEK MIESZKALNY JEDNORODZINNY RODZINA NA SWOIM 115 W**

Adres:

BRAMA ul. Pogodna 2 76-024 Konikowo +482155226428 bmaro@profikodomuto10m2.pl

ARCHITEKTURA		Nr ark:	A-1
Nazwa rysunku:	<b>RZUT PARTERU</b>	Skala:	<b>1:100</b>
Projektant:	mgr inż. arch. Tomasz Sobiecki upr. 311ZP/OA/GKK/2017	Data:	<b>2023.09</b>
Adaptacja:		Podpis:	<i>[Signature]</i>
		Data:	

**BRUMAR**